



Domination

Интеллектуальное видеонаблюдение

**Решение для охраны
периметра предприятия**

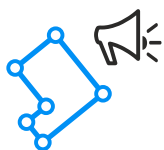
Аппаратно-программный комплекс Domination с высокой точностью фиксирует факты нарушения границ периметра.

Возможности системы:

- фиксирование любой протяженности объекта
- предотвращение попыток перелезть через ограждение, его разрушения, а так же попытки проникнуть на территорию путем подкопа
- настройка программы для исключения «ложных» тревог

Чтобы получать события, обнаруженные видеоаналитикой Domination, в программе «Видеоклиент Domination» существует специальная панель. На панели выводятся обнаруженные события в виде снимков, взятых с камеры в момент обнаружения события.

Модули видеоаналитики устанавливаются на отдельный системный блок Domination СВА, который занимается анализом видеоданных.



Вторжение в зону

Модуль предназначен для определения объектов, пересекающих границу контролируемой зоны, и уведомления оператора об этом событии.



Детектор периметра и пересечения линии

Предназначен для охраны периметра, контроля прохода или проезда с учетом направления движения. Возможность задать размер объекта. Выборка событий пересечения в архиве видеосервера. До четырех линий произвольной формы на один канал.



Детектор человека

Интеллектуальный «детектор человека» предназначен для определения наличия человека в кадре видеоизображения. Работает на основе использования классификатора и объединения определенных людей с помощью трекинга.



Поддержка встроенной видеоаналитики в видеокамерах

АПК Domination поддерживает встроенную видеоаналитику для охраны периметра в видеокамерах.

Список камер уточняйте в технической поддержке.

Если в камере присутствуют встроенные модули видеоаналитики (пересечение линии, вторжение в зону, детектор человека и др.), то видеосервер получает с видеокамеры эти события и позволяет настраивать различные сценарии поведения системы на выбранное событие камеры.

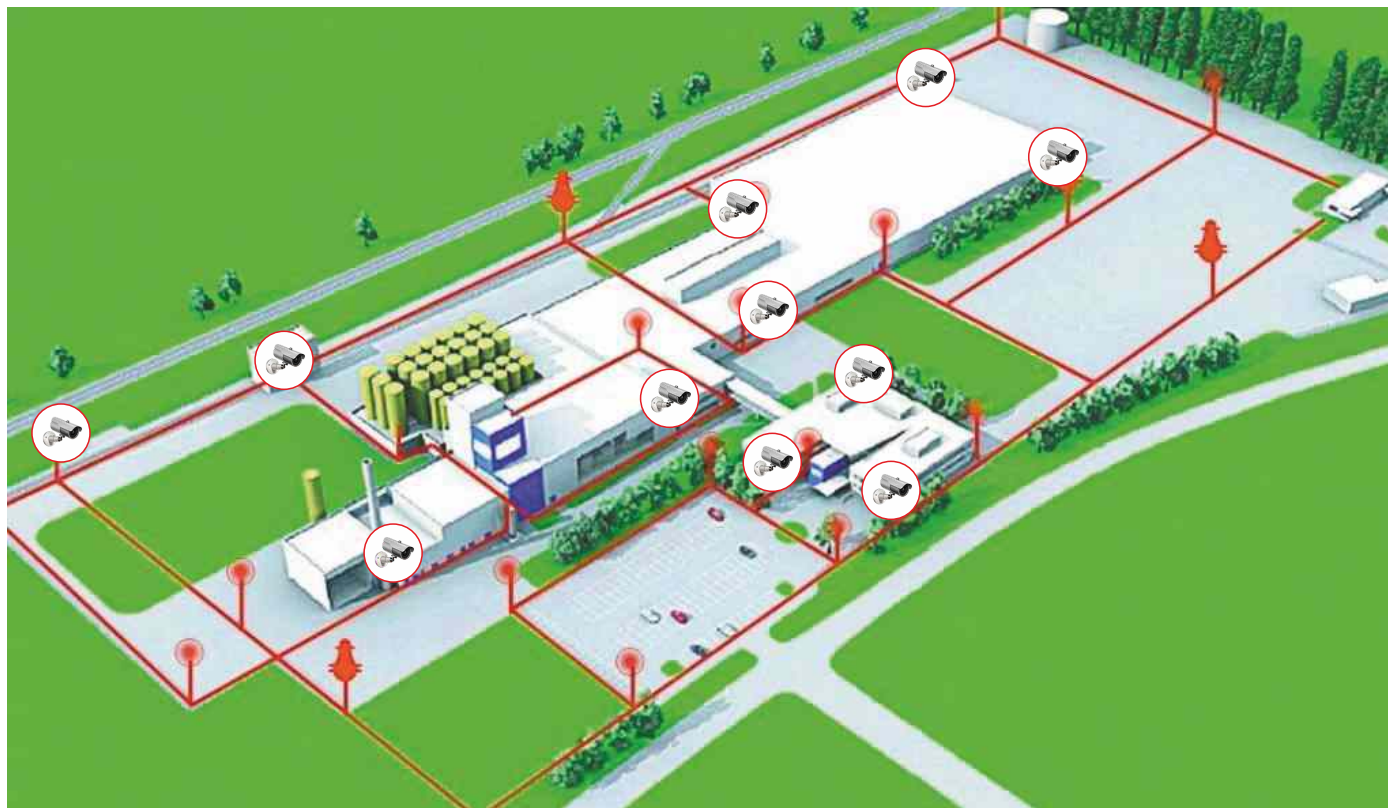
Например, точно так же можно вывести событие на тревожный монитор или воспроизвести звуковой сигнал.



Для размещения видеокамер на планах помещений или территории в программе предусмотрен специальный виджет, который можно поместить на отдельный монитор. Виджет позволяет создавать неограниченное количество планов и размещать на них камеры. Размер и цвет иконок на плане можно изменять. Также можно направлять иконку камеры в сторону, куда направлена действующая на объекте камера. Отображение видео с камеры происходит прямо на плане в небольшой ячейке. Ячейку можно разворачивать во весь экран и перемещать в пределах плана. Это позволяет быстро переключаться между камерами на плане.

Возможности:

- размещение камер на плане
- перемещение между этажами
- телепорт по объектам
- размещение устройств на плане
- неограниченное количество планов
- смена цвета камер
- отображение видео на плане
- перемещение видео на плане



Domination поддерживает несколько режимов интеграции:

Интеграция с ПО для охраны периметра

Видеосервер подключается в систему для охраны периметра, затем настраиваются сценарии поведения системы при срабатывании датчика.

Таковыми программами могут выступать:

- АРМ Орион ПРО
- АПК Бастион-2
- ИСМ Стемакс
- СТ-Периметр

Интеграция позволяет:

- размещать камеры, подключенные к видеосерверу, на планы объектов совместно с другими датчиками в системе охранной сигнализации;
- автоматически выводить видео при срабатывании датчика в системе охранной сигнализации;
- изменять режимы записи видео при срабатывании датчиков охранной сигнализации;



Интеграция на уровне сухих контактов

Датчики подключаются напрямую к видеосерверу Domination с помощью сухих выходных контактов (реле). Для подключения датчиков требуется модуль ввода вывода – Teleport -1, -2.



Интеграция позволяет:

- управлять выходными контактами по сети через видеосервер в ручном и автоматическом режиме: открывать или закрывать электромагнитные замки, включать/выключать освещение, управлять шлагбаумом или автоматическими воротами, сиреной.
- использовать входные контакты для подключения датчиков или кнопок;
- настраивать реакцию на замыкание контакта: включить/выключить видеозапись, показать камеру, замкнуть выходной контакт, повернуть поворотную камеру в нужную предпозицию.

Видеосерверы Domination поддерживают управление поворотными камерами без задержки.
Управление поворотными камерами доступно в программе бесплатно для всех поворотных камер, подключенных к видеосерверам.

Управление поддерживается:

- поворотным механизмом
- функцией оптического приближения
- ручной фокусировкой

Управление может осуществляться:

- любым USB пультом, который подключается к АРМ (имеется возможность назначать любые клавиши на пульте под разные действия)
- клавиатурой (поддержка «горячих» клавиш)
- мышью
- виртуальным джойстиком
- автотуром (переход по предпозициям)
- ручным переходом по предпозициям



IPh-OPZ 4x/IPh-OPZ 10x

IPh-Mini PTZ 3x

IPh-PTZ 30x

При необходимости можно настроить автоматическое патрулирование поворотной камеры в связке с обзорными. В этом случае поворотная камера будет поворачиваться в нужную предпозицию в тот момент, когда на обзорной камере произошло тревожное событие. Кроме этого, камера АйТек Про IPh-PTZ 30x Starvis позволяет в автоматическом режиме сопровождать объект, движущийся в поле видимости камеры. Камера позволяет приближать до 30 крат за счёт оптического зума, а также разглядеть лицо человека на удалении до 600 метров.

Мониторинговый центр собирает информацию, отображает ее на мониторе, регистрирует сигналы технических систем безопасности, расположенных на удаленных объектах.

Работу оператора можно организовать так, чтобы он смотрел только происходящие события. Это увеличит его работоспособность и избавит сотрудника от рутинного просмотра статичных картинок с видеокамер. В программе предусмотрен специальный режим, в котором пользователь сам выбирает, на каком мониторе и что показывать.

Например, на одном мониторе можно вывести просмотр камер, на втором «планы объектов», на третьем «тревожный монитор», а на четвертом «события видеоаналитики».

Тревожный монитор

Для автоматического отображения нужных камер по тревожным событиям в программе «Видеоклиент Domination» предусмотрен специальный виджет, который можно поместить на отдельный монитор. Виджет позволяет создавать списки камер и привязывать к ним события, при возникновении которых нужная камера будет выводиться для просмотра.

Для дополнительного оповещения оператора о тревожном событии в программе предусмотрен режим звуковых уведомлений, в котором можно привязывать звуковые уведомления к любым событиям по камере.



Возможности:



Удобный интерфейс оператора



Оперативное уведомление о событии в видеоклиенте



Звуковое уведомление



Лента тревожных событий



Запись в высоком разрешении

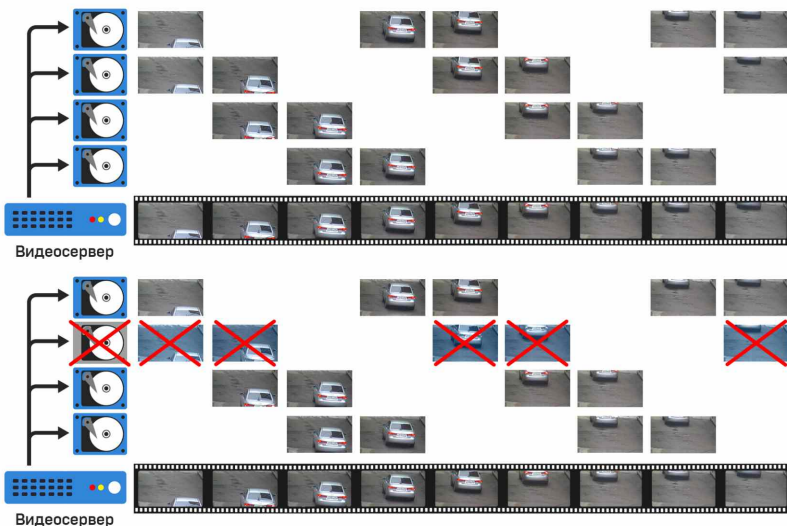
Распространенная проблема:

При использовании камер с высоким разрешением возникает проблема в ограниченных ресурсах устройства. Поэтому необходимо уменьшать разрешение на камерах для записи.

Преимущество:

Видеосервер позволяет записывать поток с тем качеством, которое может выдать камера. Нет ограничений по разрешению и количеству кадров в секунду. Например, можно подключить к серверу 128 камер с разрешением 8 Мп и записывать видео.

Также видеосервер позволяет настраивать запись по детектору движения или по срабатыванию видеоаналитики. Дополнительно настраиваются буферы предзаписи и постзаписи. Что позволяет записать видео за несколько секунд до начала события и после окончания события.



Обеспечение требуемой глубины хранения видеозаписей

Распространенная проблема:

При записи видео в высоком разрешении нужно обеспечивать требуемую глубину хранения видео.

Преимущество:

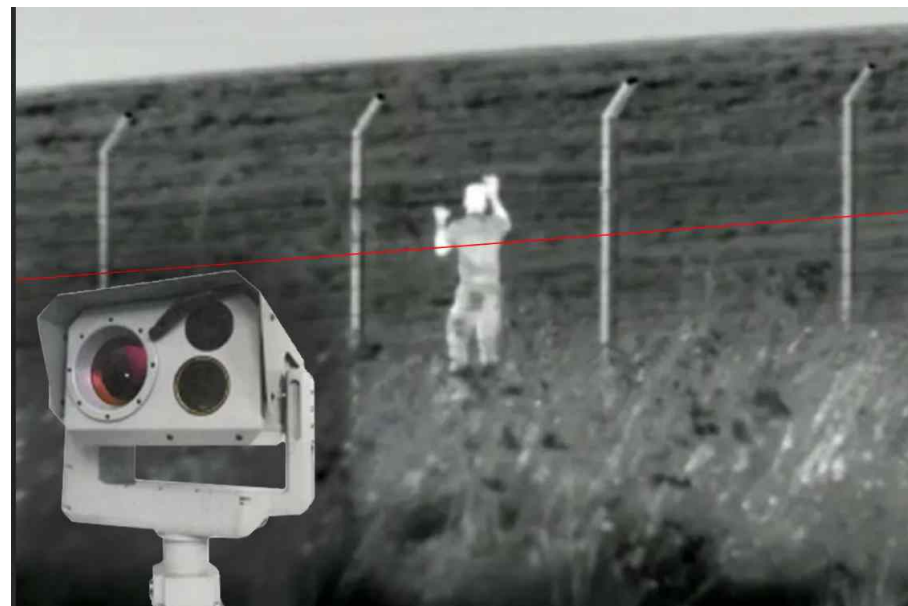
Для этого в модельном ряде видеосерверов Domination существует сервер с возможностью подключения до 24 жестких дисков. Глубина хранения видео достигает 100 дней при использовании всех 128 камер, с разрешением 2Мп. Поддерживаются все современные технологии для увеличения глубины хранения видео, используемые в камерах «АйТекПРО» серии Respectable, такие как: ROI-область высокого разрешения, VBR - управление опорными кадрами, кодек H.265



АПК Domination поддерживает охранные видеокamеры со встроенным тепловизором (список камер уточняйте в технической поддержке). Применение таких камер позволяет в полной темноте выявить человека (если даже его не видно человеческим глазом), оповестить о приближении такого объекта оператора и включить тревогу.

Преимущества тепловизора:

- обнаружение объектов на большом расстоянии в темноте, в отсутствии источников искусственного освещения, в т.ч. в сложных метеоусловиях





ООО «ВИПАКС+»

614000, Россия, г. Пермь,
ул. Краснова, 24.
Тел.: +7 (342) 206-04-22

www.vipaks.ru
info@vipaks.ru



АйТек ПРО

Тел.: +7 (342) 206-04-22
Круглосуточная техническая
поддержка АйТек ПРО: 8 800 700 84 59

www.itech-cctv.ru

Domination

Domination

Тел.: +7 (342) 206-04-22
Круглосуточная техническая
поддержка: 8 800 700 20 95

www.domination.one