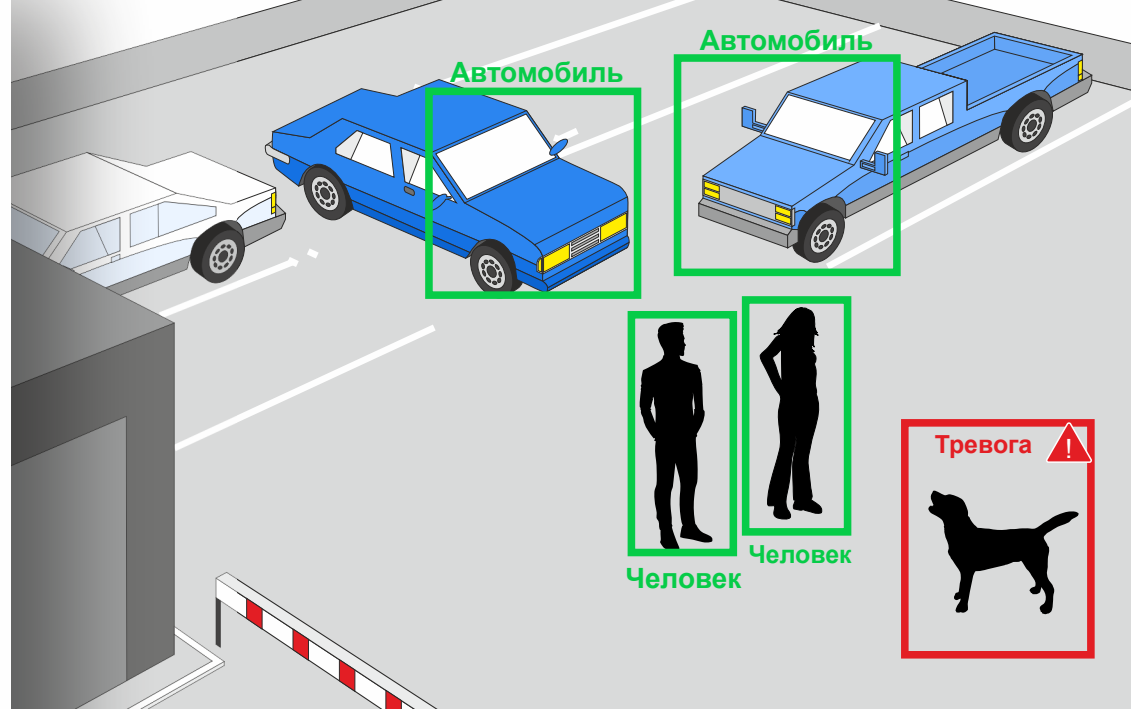


Domination

Интеллектуальное видеонаблюдение



Модуль видеонаналитики Domination «Классификатор объектов»



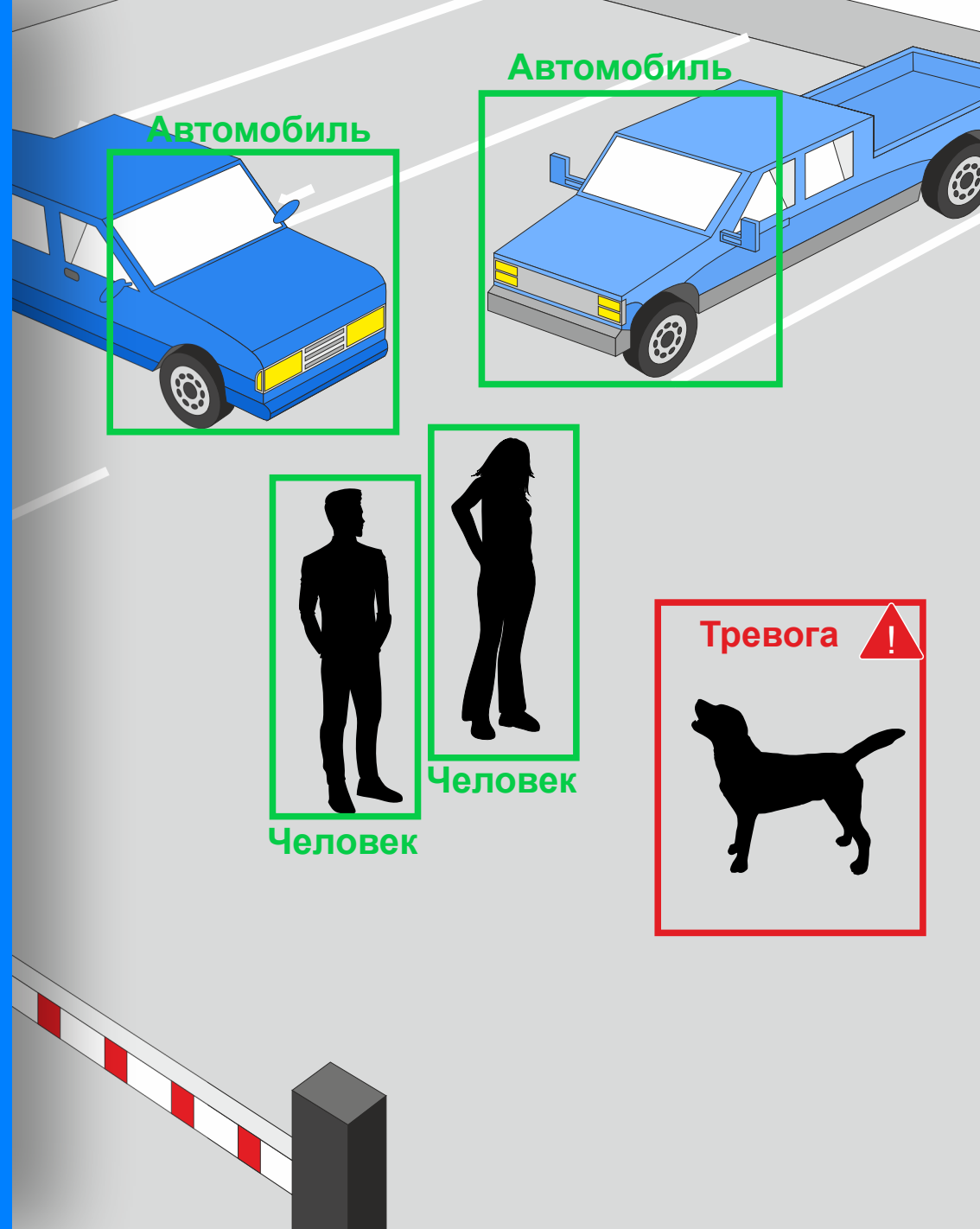
Увеличьте безопасность объекта
с помощью инструментов
видеоанализа



Классификатор объектов

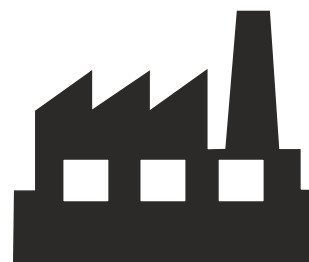
Модуль видеоаналитики "Классификатор объектов" Domination - это детектор для определения классов объектов в области видимости камеры и формирования тревоги на эти объекты.

Позволяет определять следующие классы объектов: человек, автомобиль (легковой, грузовой), мотоцикл, велосипед, автобус, поезд, домашнее животное (кошка, собака), птица, скот (корова, лошадь, овца), самолет.





Строительные
объекты



Промышленные
предприятия



Музеи, выставки



Объекты ФСИН и МВД



ЖД вокзалы



Аэропорты

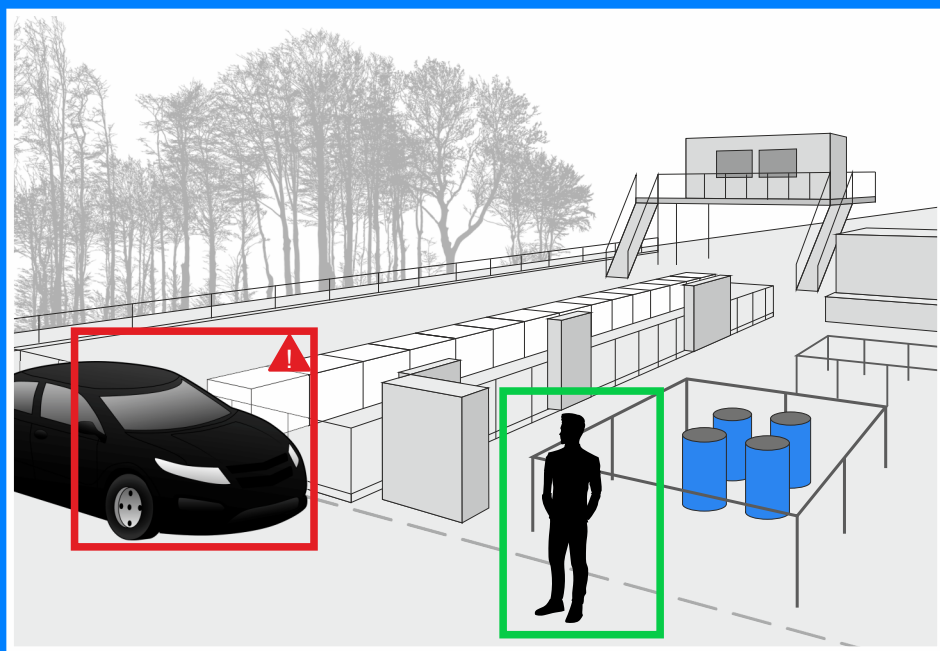


Парковки, стоянки

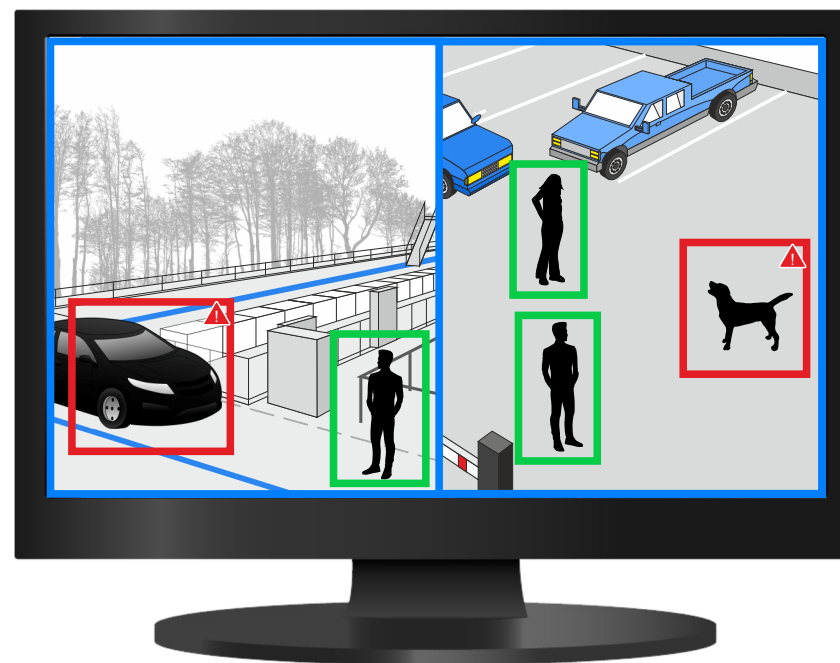


Склады

Формировать тревогу при выявлении на изображении выбранного типа объектов.



Выполнять поиск выбранных объектов на изображении из архива сервера.





Запись события в архив



Поиск событий из архива



Настраивать реакцию на событие



Определять 10 типов объектов



Показывать снимок нарушителя на мониторе в ПО



Воспроизводить запись за несколько секунд до начала события

Назначение:

- определение типов объектов в области видимости камеры

Область применения:

- поиск в архиве фрагментов с присутствием объектов определенного типа для повышения эффективности работы оператора видеонаблюдения;
- помощь охранникам при контроле доступа на охраняемые территории – может следить за появлением объектов определенного типа на многих камерах.

Принцип работы:

- работает на основе сверточной нейронной сети и специального трекера, оптимизированного для построения траекторий классифицированных объектов.

Точность:

- максимальная точность нейронной сети до 85%.

Типы классифицируемых объектов:

- человек,
- автомобиль (легковой, грузовой),
- мотоцикл,
- велосипед,
- автобус,
- поезд,
- домашнее животное (кошка, собака),
- птица,
- скот (корова, лошадь, овца),
- самолет.

Автоматизация:

Выполнение макросов на видеосервере Domination, при возникновении событий

- запуск сирены, открытие двери и т.д.

Установка камеры:

- допустимый угол наклона к горизонтали 45 °С, угол поворота относительно вертикали недопустим

Условия эксплуатации:

- в помещении и на улице;
- освещение должно обеспечивать хорошее изображение объекта и его контрастность на фоне; в инфракрасном режиме камеры эксплуатация возможна при обеспечении качественного изображения, соответствующего хорошему освещению в обычном режиме, точность на черно-белом изображении будет всегда уменьшаться, поскольку используемая нейронная сеть обучена на цветных изображениях.

Тип сцены:

- рекомендуется использование модуля на сценах с одиночными объектами или несколькими объектами (при условии видимости всех объектов без значительного заслона одного объекта другим);
- не рекомендуется использовать на сценах, в которых большую часть времени находится более 5 объектов или есть постоянное движение посторонних объектов.

Параметры камеры:

- не широкоугольная, не фишай, без больших радиальных искажений;
- мин. разрешение 1280x720 (рекомендуемое – 1920x1080);
- мин. определяющий линейный размер объекта 100 пикселей;
- минимальный FPS = 5;
- автоматический баланс белого (и других параметров) должен быть отключен;
- четкое контрастное изображение без размытия.

Параметры процессора:

- не ниже Intel Core i7-10700

Разрешение камеры/Количество каналов:

| | |
|-----------|--|
| 1280*720 | До 8-и при одном объекте в кадре До 4-х при двух объектах в кадре До 2-х при четырёх объектах в кадре До 1-го при восьми объектах в кадре |
| 1920*1080 | До 4-х при одном объекте в кадре До 2-х при двух объектах в кадре До 1-го при 4-х объектов в кадре |

*На сервере аналитики, где используется модуль «Классификатор объектов», не рекомендуется одновременное применение других модулей аналитики.

Чтобы получить на тест модули видеоаналитики Domination вам необходимо заполнить анкету:



Круглосуточная поддержка:

8 800 700 20 95

support@domination.one

domination.one



Бесплатный тест на 3 месяца



Детектор лиц



Вторжение в зону



Подсчет посетителей



Детектор периметра и пересечения линии



Детектор огня



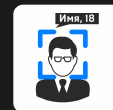
Детектор дыма



Тепловые карты



Распознавание автомобильных номеров



Распознавание лиц



Оставленные и запрещенные предметы



Детектор громкого звука



Контроль скорости и направления



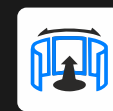
Детектор человека



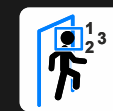
Контроль активности оборудования



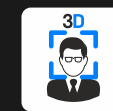
Контроль наличия маски



Развертка Fish Eye



Подсчет уникальных посетителей



Распознавание лиц 3D
(Liveness detection-защита биометрии от взлома)

Получи на тест модули видеоаналитики Domination

